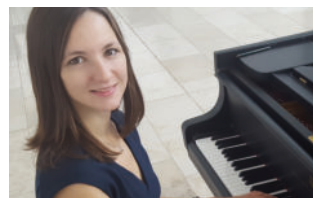


Der Multiinstrumentalist **Christian Elin** bewegt sich als Solist, Komponist, Improvisator sowie Kammer- und Orchestermusiker an der Schnittstelle zwischen klassischer Musik, Jazz und Weltmusik. Seit seinen Studien in München, Paris, Basel und Frankfurt arbeitete er mit vielen führenden deutschen Klangkörpern zusammen, darunter die Berliner Philharmoniker, die Symphonieorchester des BR und des HR, das Bayerische Staatsorchester, die Münchner und Stuttgarter Philharmoniker, die Badische Staatskapelle Karlsruhe, das Klangforum Heidelberg und das Ensemble Modern. Dabei spielte er unter der Leitung von Dirigenten wie Mariss Jansons, Sir Simon Rattle, Kirill Petrenko und Hans Zender. Ein besonderes Charakteristikum von Christian Elins' musikalischer Arbeit ist seine stilistische Offenheit für Alte Musik, Jazz, Filmmusik, indische und arabische Musik. Sie zeigt sich vor allem in seinen Kompositionen, in denen er diese Einflüsse mit seinem klassischen Background verschmilzt.



**Birgit Brücklmayr** (\*1993) studierte Schul- und Kirchenmusik in Regensburg. Künstlerische Impulse erhielt sie dort unter anderem durch Markus Rupprecht, Prof. Franz Prechtel, Christine Lindermeier und Arn Goerke. Seit September 2020 ist sie als hauptamtliche Kirchenmusikerin in Marktoberdorf tätig.



**Simon Behr** (\*1991) studierte Rechtswissenschaften, Psychologie, Pädagogik, Theologie und Philosophie in München, Augsburg und Hagen, 2018 wurde er zum Dr. iur. promoviert. Während seiner Studien- und Promotionszeit wurde ihm eine Vielzahl von Stipendien zugesprochen, u.a. von der Studienstiftung des Deutschen Volkes und des Max-Weber-Programmes des Freistaates Bayern. Seit der Beendigung seines Referendariats am OLG München 2022 ist er als Rechtsanwalt tätig. Die kirchenmusikalische C-Prüfung bestand er in der Diözese Augsburg 2012 als Jahrgangsbester mit Auszeichnung. Seit 2011 ist er kontinuierlich kirchenmusikalisch tätig und leitet diverse Chöre und Ensembles, seit 2020 auch das Bläserensemble Marktoberdorf.



# EVENING

KONZERT MIT WERKEN VON C. MONTEVERDI, J. SIBELIUS, A. FERNIE U.A.

# REMINISCENCES

BLÄSERENSEMBLE MARKTOBERDORF

LEITUNG: SIMON BEHR

CHRISTIAN ELIN, SOPRANSAXOPHON

BIRGIT BRÜCKLMAYR, ORGEL

PFARRKIRCHE ST. MARTIN MARKTOBERDORF  
SAMSTAG, 23. APRIL 2022, 20.00 UHR

Christian Elin  
(\*1976)

**CHRISTIAN ELIN - SOPRANSAXOPHON**  
**REMINISCENCE**  
**IN SILENCE**

Alan Fernie  
(\*1960)

**BLÄSERENSEMBLE MARKTOBERDORF**  
**PARISTICHERIE**

1. **La Tour Eiffel** (arr. P. Fühner)
2. **Montmartre** (arr. W. Gerle)
3. **Notre-Dame de Paris** (arr. S. Behr)
4. **Champs Elysées** (arr. S. Behr)

Claudio Monteverdi  
(1567-1643)

**BLÄSERENSEMBLE MARKTOBERDORF**  
aus **VESPRO DELLA BEATA VERGINE**  
(SV 206, arr. S. Behr)

Hans-André Stamm  
(\*1958)

**CHRISTIAN ELIN - SOPRANSAXOPHON**  
**BIRGIT BRÜCKLMAYR - ORGEL**  
**UNTER DEM STERNENHIMMEL**

1. Intonatio: **Deus in adiutorium**
2. Psalm 126: **Nisi Dominus** (a dieci voci, Modus VI)
3. Psalm 147: **Lauda Jerusalem** (a sette voci, Modus III)

**PICK FIVE**

Girolamo Frescobaldi  
(1583-1643)

**CHRISTIAN ELIN - SOPRANSAXOPHON**  
**BIRGIT BRÜCKLMAYR - ORGEL**  
**DUE CANZONE**

Søren Hyldgaard  
(1962-2018)

**BLÄSERENSEMBLE MARKTOBERDORF**  
**TIVOLI FESTIVAL OUVERTURE**  
(arr. Johan de Meij / P. Fühner)

Jean Sibelius  
(1865-1957)

**BLÄSERENSEMBLE MARKTOBERDORF**  
**ALKUSOITTO F-MOLLI**  
(JS 146)

Das **Bläserensemble Marktoberdorf** wurde 1984 auf Initiative Herbert Leonharts hin als Quintett gegründet und fand 1994 schließlich seine lange dominierende Besetzung als Tentett, das zuletzt noch um zwei Stimmen erweitert wurde. Das Ensemble bestreitet und bestritt im Laufe der Jahre eine Vielzahl an Konzerten und Auftritten sowie Konzertreisen. Dirigent war über mehr als 20 Jahre hinweg Dolf Rabus, der ehemalige Leiter der Bayerischen Musikakademie in Marktoberdorf, der das Ensemble auch maßgeblich geprägt hat. Nachdem zwischenzeitlich Thomas Kindl und Thomas Holderied die Leitung übernommen hatten, liegt die musikalische Leitung seit 2020 in den Händen von Simon Behr.

Christian Elin  
(\*1976)

**CHRISTIAN ELIN - SOPRANSAXOPHON**  
**PRELUDE AND HYMN**